

MAINSCHMECKER; NATÜRLICH FRÄNKISCH

Die Streuobst- und Bienenprodukte, die wir unter der Marke MainSchmecker vermarkten, stehen für regionale Vielfalt aus traditionell biologischem Streuobstanbau.

Aus unseren gepflegten Streuobstbeständen, die wir nach Bioland-Richtlinien (DE-ÖKO-006) ohne chemische Spritz- und Düngemittel bewirtschaften, gewinnen wir hochwertiges Obst und betreiben dabei Biotoppflege.

Bioland

MainSchmecker Produkte vereinen Qualität, Gesundheit und Umweltschutz und zeichnen sich durch ihren hervorragenden Geschmack aus.


www.main-schmecker.de



AUSBILDUNG: ZERTIFIZIERTER BAUMPFLEGER STREUOBST

Professionelle Baumwartausbildung in 6 Modulen, die auf den naturnahen, extensiven Streuobstbau ausgerichtet ist:

- 1: Pflanzung und Jungbaumerziehung (14 h)
- 2: Altbaumpflege (14 h)
- 3: Veredelung (7 h)
- 4: Baumgesundheit (7 h)
- 5: Sommerschnitt und Unterwuchspflege (7 h)
- 6: Pomologie / Sortenkunde (7 h)

Die Ausbildung kann nach erfolgreicher Teilnahme an allen Modulen mit einer Prüfung und der Aushändigung eines Zertifikates abgeschlossen werden.

Ansprechpartner:

MAIN-STREUOBST-BIENEN eG

KRISCHAN CORDS

Geschäftsführender Vorstand / Dipl.-Gartenbauing. (FH)

Mainstr. 15 / 97276 Margetshöchheim

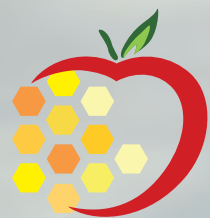
Tel.: 0931-30582469 / Fax: 0931-46862-40

info@streuobst-bienen.de

www.streuobst-bienen.de



Main
Streuobst
Bienen eG



Main
Streuobst
Bienen eG



STREUOBST: KULTURLANDSCHAFT UND WERTVOLLER LEBENSRAUM

Streuobst bezeichnet hochstämmige, großkronige Obstbäume, die als Einzelbäume oder in lockeren Verbänden in unserer Kulturlandschaft verwurzelt sind. In naturnaher Bewirtschaftung entwickeln sich auf Streuobstwiesen artenreiche Biotope. Sie sind prägend für unsere Heimat und Lebensraum für zahlreiche Tier- und Pflanzenarten.

Streuobstwiesen brauchen Pflege, um das sensible Gleichgewicht dieser wertvollen Bestände zu erhalten. Die meist überalterten Bäume müssen geschnitten und neue Generationen nachgepflanzt werden. Der Unterwuchs wird in traditionell extensiver Bewirtschaftungsweise zur Blüh- und Insektenwiese.

Besondere Bedeutung hat die regionale Imkerei für den Erhalt der traditionellen Kulturlandschaft. Sie sichert die Bestäubung unserer Kulturpflanzen und liefert uns schmackhaften Honig.

DIE MAIN-STREUOBST-BIENEN eG

ist ein Zusammenschluss von Streuobstbäuerinnen und -bauern, Imker*innen, Privatleuten, Firmen, Vereinen und Gemeinden, die gemeinsam den Streuobstbau und die Bienenhaltung in den Landkreisen Kitzingen, Main-Spessart und Würzburg erhalten, pflegen und fördern.

Als landwirtschaftlicher Biolandbetrieb widmen wir uns zahlreichen Flächen in Mainfranken und unterstützen Genossenschaftsmitglieder und Kommunen bei der Bewirtschaftung.

UNTERSTÜTZEN UND NUTZEN:

Als aktives Mitglied zeichnen Sie einmalig einen Genossenschaftsanteil von mindestens 100 €, zahlen einen geringen Jahresbeitrag und profitieren von zahlreichen Leistungen.

Durch ehrenamtliches Engagement bei Pflegemaßnahmen oder Sammelaktionen, können Sie zusätzlich die Tätigkeit der Genossenschaft unterstützen.

UNSERE LEISTUNGEN & ANGEBOTE:

- Pacht, Rekultivierung und Bewirtschaftung von Streuobstflächen
- Beratung und Vermittlung von Dienstleistungen
- Planung und Anlage von Streuobstflächen
- Professionelle Schnitt- und Pflegedienstleistungen für Privatpersonen, Kommunen etc.
- Breites Aus- und Fortbildungsangebot rund um Streuobst und Bienen
- Öko-Zertifizierung der Streuobstflächen unserer Genossenschaftsmitglieder
- Faire Preise für regionales Streuobst
- Führungen und Verköstigungen
- Vermarktung von Streuobst- und Bienenprodukten

unter der Marke  Main-Schmecker